

## Latvijas atklātais MTBO čempionāts 2011 EST-LAT Orientēšanās līgas 2. MTBO posms

### RĪKO

Latvijas orientēšanās federācija (LOF), OK Purva bridējs un biedrība “Piedzīvojumu parks”

Galvenais tiesnesis: Reinis Zobens

Distanču plānošana: Māris Strautnieks

MTBO karte: Māris Strautnieks

Sacensību inspektors: Uģis Voiceščuks

Sportident atzīmēšanās sistēmas apkalpošana: Andris Strazdiņš



### VIETA UN PROGRAMMA

Sestdiena, 16.07.2011 – VIDĒJĀ DISTANCE.

Smiltene, Kalnamuiža. Marķējums no Valkas ielas

12:00-13:30 dalībnieku reģistrācija sacensību centrā

14:00 starts vidējā distancē

17:30 apbalvošana



Svētdiena, 17.07.2011 - GARĀ DISTANCE

Smiltene, Kalnamuiža. Marķējums no Valkas ielas

8:30-9:30 dalībnieku reģistrācija sacensību centrā

10:00 starts garajā distancē

14:30 apbalvošana



Vieta Latvijas kartē: <http://goo.gl/EzIWO>

### DALĪBNIEKI, GRUPAS

Dalībnieku grupas:

**M16, M18, M20, M21, M40, M50, M60**

**W16, W18, W20, W21, W40, W50**

Papildus pieejama **OPEN** grupa - īsa un vienkārša distance.



**Izcīnā par Latvijas čempionāta tituliem un medaļām piedalās M16,W16,M21,W21,M40,W40 grupu dalībnieki, kas reģistrējušies LOF(īr reģistrēti Latvijas orientieristu datu bāzē <http://mona.lv/odb>). Trīs labākie šajās grupās tiks apbalvoti ar LČ medaļām. Balvu izcīnā piedalās visu grupu dalībnieki.**

EST-LAT Orientēšanās līgas kopvērtējumu aprēķina visu grupu dalībniekiem, izņemot OPEN grupu dalībniekus, kas līdz pieteikšanās gala termiņam sacensībām reģistrēti Latvijas Orientēšanās federācijas (<http://mona.lv/odb/index.php>) vai Igaunijas Orientēšanās federācijas (<http://www.orienteerumine.ee/orienteerujad/index.php>) orientieristu datu bāzē. Sacensībās aicināti piedalīties arī citu valstu pārstāvji, kas ir Starptautiskās Orientēšanās federācijas biedru federāciju pārstāvošu valstu pilsoņi.

## DISTANČU GARUMI

Vidējā distance 16.07.2011.

Grupa	Garums km (taisnā līnijā)	KP skaits
M21	13.9	16
W21, M20, M40	9.2	13
M18, M50	8.3	11
W18, W40, M16, M60	7.6	9
W16, W50, OPEN	5.8	10

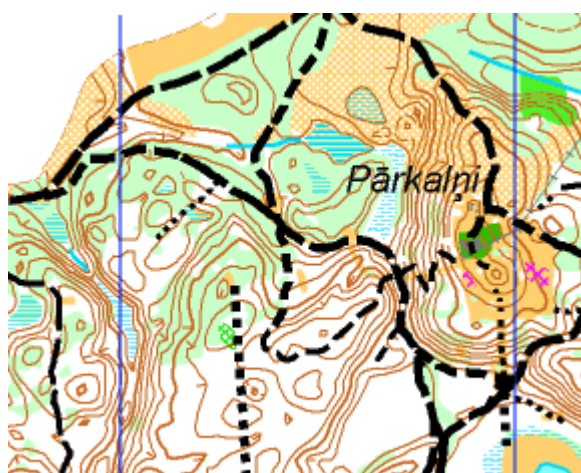
Garā distance 17.07.2011.

Grupa	Garums km (taisnā līnijā)	KP skaits
M21	27.3	22
W21, M20, M40	19.7	19
M18, M50	16.2	16
W18, W40, M16, M60	14.5	15
W16, W50, OPEN	12.9	13

## KARTE, APVIDUS

Karte sagatavota 2011. gadā, autors M. Strautnieks. Kartes mērogs 1:15000 vidējai distancei, 1:20000 garajai, H=2.5m.

Pārsvarā skuju koku mežs. Reljefs ar vidēji lielām reljefa formām. Dažādas braucamības meža ceļu un taku tīkls. Maksimālā augstuma starpība 35 m. Kartes paraugs:



## ĪPAŠIE NOTEIKUMI

Velo aizsargķiveru lietošana ir obligāta. Bez aizsargķiveres dalībnieks netiks pielaists pie starta. Sportident kartei jābūt piestiprinātai pie velosipēda visu sacensības laiku. Visērtāk šim nolūkam izmantot slēpošanas pacelēja kartes turētāju. Pārvietojoties pa koplietošanas ceļiem sacensību dalībniekiem jāievēro ceļu satiksmes noteikumi. Dalībniekiem atļauts pārvietoties ārpus kartē iezīmētajiem ceļiem un pļavām. Šķērsojot apdzīvotas vietas, pārvietoties atļauts tikai pa kartē

iezīmētajiem ceļiem. Visiem startējušajiem sacensību dalībniekiem ir saistoši LOF izdotie velo orientēšanās sacensību noteikumi.

Sacensību dalībnieki paši atbildīgi par savu veselības stāvokli un drošību.

### **APMEŠANĀS IESPĒJAS**

Par nakšņošanas iespējām Smiltēnē skatīt [www.smiltene.lv](http://www.smiltene.lv)

teltsvietas - viesu māja "Kalbakas" [www.kalbakas.lv](http://www.kalbakas.lv) . Teltsvietas cena 3 LVL. Kontaktpersona rezervācijai Līga - +371 29257467;

Smiltēnes Tehnikums – cena 3 LVL par gultasvietu. Kontaktpersona rezervācijai Mārite Bāliņa +371 28262497.

### **PIETEIKŠANĀS**

Iepriekšēja pieteikšanās internetā <http://www.mona.lv/odb/opieteikumi/lcmtb2011/piet.php?lng=lv> līdz ~~11.07.2011~~ 13.07.2011 plkst. 24:00. Pēc tam varēs pieteikties tikai uz vakantajām vietām par 50% lielāku dalības maksu. OPEN grupai nav pieteikšanās ierobežojumu, var pieteikties arī sacensību dienā uz vietas.

### **DALĪBAS MAKSA (PAR 1 SACENSĪBU DIENU)**

MW16 un 18:	2.50 LVL
MW20:	5.70 LVL
MW21, 40, 50 un M60:	7.10 LVL
OPEN	2.10 LVL
SI kartes īre:	0,50 LVL/dienā
Velo planšetes īre:	2.00 LVL/dienā (lūdzu, norādīt pieteikumā)

Dalības maksa pārskaitāma uz:

Saņēmējs: Biedrība "Piedzīvojumu parks"

Reģ. Nr.: 40008153064

Banka: Swedbank

IBAN: LV72HABA0551027837721

Swift: HABALV22

Vai arī maksājama uz vietas sacensību centrā.

### **STARTA KĀRTĪBA, STARTA VIETA**

Starta intervāls 2 minūtes. Starta koridorā jāierodas 2 minūtes pirms starta. Karte tiks izsniegta 1 minūti pirms starta. Starta vietas tiks paziņotas divas nedēļas pirms sacensībām. Starta protokoli tiks publicēti OK Purva Bridējs mājas lapā ([www.purvabridejs.lv](http://www.purvabridejs.lv)) 2011. gada 15. jūlijā. OPEN grupas dalībniekiem nav izlozes starts, bet gan brīvs starta laiks pēc paša dalībnieka ieskatiem.

### **ATZĪMĒŠANĀS**

Tiks izmantota Sportident elektroniskā atzīmēšanās sistēma. Personīgo SI karšu īpašniekiem numurus norādīt pieteikumā.

### **APBALVOŠANA**

Visu grupu 1-3. vietu ieguvēji saņem balvu, LČ 1. - 3. vietu ieguvēji saņem LOF medaļas. Neliela

dalībnieku skaita gadījumā grupā var tikt apbalvots tikai 1. vietas ieguvējs.

**KONTAKTINFORMĀCIJA**

Reinis Zobens

Mob.tālr.: +371 22066443

E-pasts: [reinis.zobens@promedia.lv](mailto:reinis.zobens@promedia.lv)

<http://www.purvabridejs.lv>